



Cancers | Accident Vasculaire Cérébral Invalidant | Infarctus | VIH  
Sclérose en plaque | Maladie de Crohn | Insuffisance respiratoire chronique

## RENFORT KLÉ MALADIES GRAVES

*Votre service de soutien personnalisé  
offert en cas de maladies graves*

Les **MÉDECINS RENFORT KLÉ** sont experts en pathologies graves\* et dans la coordination de cas complexes. En lien direct avec votre médecin traitant, ils vous accompagnent tout au long de votre parcours de soins.

\*Les pathologies graves pour lesquelles ce service peut être activé sont celles listées à l'article D.322-1 du code de la Sécurité sociale.

09 70 83 54 89

renfortkle@althalia.com

Ce service vous est proposé dans le cadre des actions de prévention décidées au titre du Degré élevé de Solidarité du régime Prévoyance de la CCN Horlogerie de gros.

Ce service est opéré par  **Althalia**

**KLÉSIA**  
PROTECTION ET INNOVATION SOCIALES



## Un conseil permanent par téléphone

Les médecins Renfort Klé sont à **vos écoute** et à celle de vos proches tout au long de votre parcours de soins et quel qu'en soit sa complexité. Ils vous apportent **conseils et explications** nécessaires pour mieux connaître votre maladie et améliorer votre qualité de vie avant et après rémission.



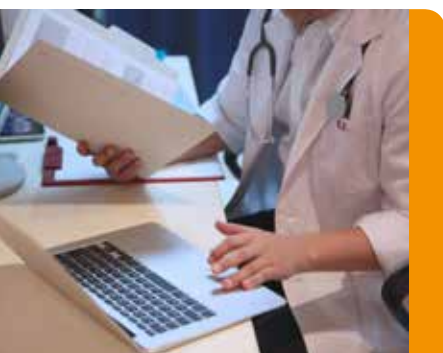
## L'accès aux professionnels de santé les plus qualifiés et au fait des dernières innovations médicales

Les médecins Renfort Klé travaillent main dans la main avec les professionnels de santé qui vous entourent en leur apportant leur expertise sur de **nouvelles pratiques, nouveaux traitements et innovations technologiques**.



## Une organisation efficace des rendez-vous médicaux

Les médecins Renfort Klé peuvent prendre en charge la prise de rendez-vous pour un accès **plus rapide** et **plus efficace** aux centres spécialisés. Ils rédigent des synthèses sur les analyses, bilans et historiques des différentes démarches déjà effectuées pour une bonne préparation de vos futurs rendez-vous médicaux.



## L'ouverture d'un dossier médical personnel

L'ensemble des données et documents médicaux sont centralisés dans votre **dossier médical personnel** - analyses, scanner, échanges avec l'ensemble des professionnels - afin de faciliter une meilleure transmission des informations entre les différents intervenants de santé et l'optimisation de l'organisation des soins, notamment en cas d'urgence ou lors de déplacements à l'étranger.

Ces données sont stockées sur des dispositifs agréés\* et font l'objet de **protocoles d'échanges sécurisés** pour garantir le secret médical.

\*Dispositifs HDS : Hébergement agréé des Données de Santé

## À PROPOS D'ALTHALIA

Althalia est une société de conseil et gestion médicale qui a pour mission d'améliorer le bien-être et la santé de ses bénéficiaires. Avec son équipe de médecins inscrits à l'Ordre National de Médecins et ses outils qui respectent les plus hauts standards de sécurité (Hébergement de Données de Santé, conformité ASIP et CNIL, agrément Télémédecine ARS IdF), Althalia améliore le parcours de soins et l'expérience du patient, où qu'il soit et quelle que soit sa situation médicale.

[www.althalia.com](http://www.althalia.com)